

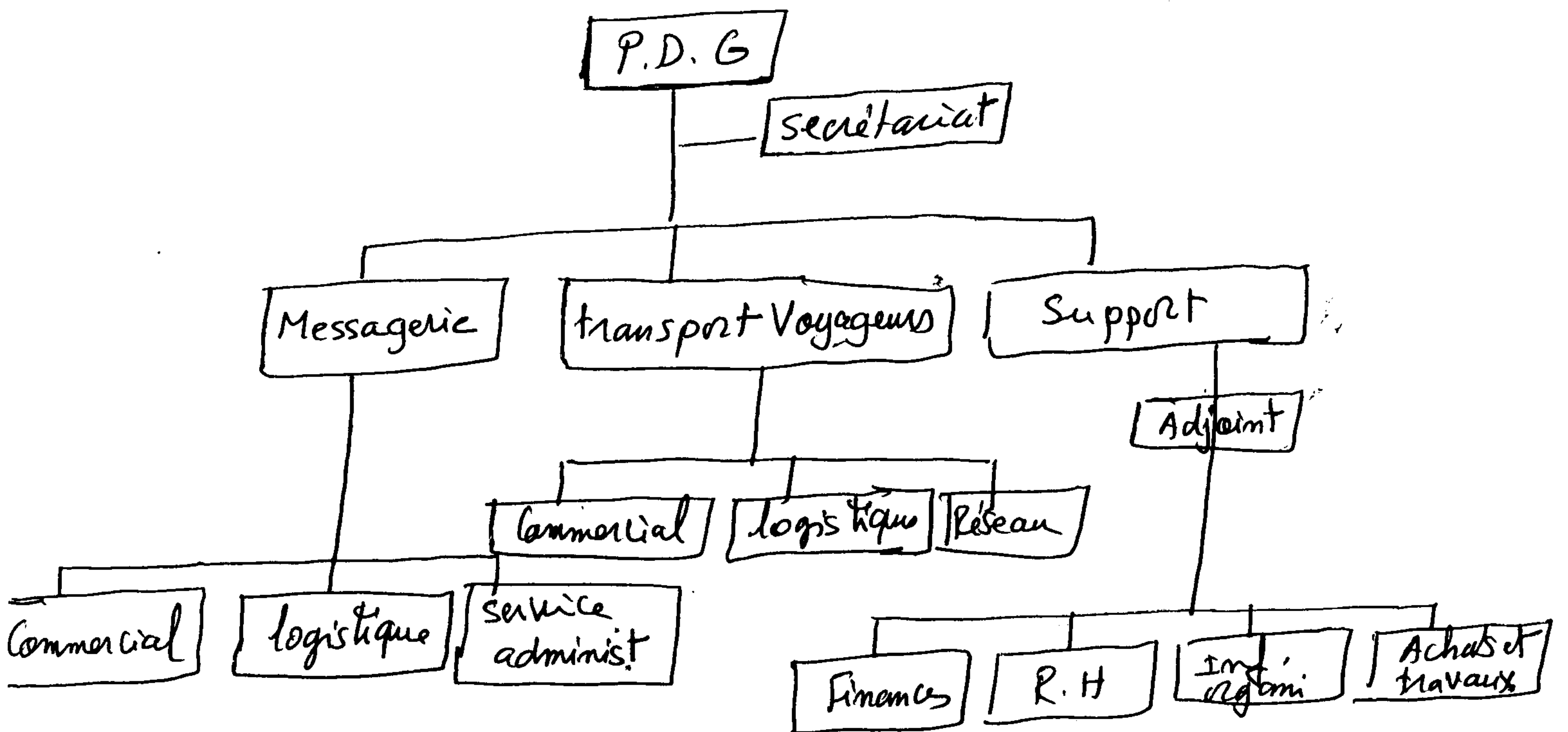
**Evaluation N° 2**

**L'Economie et l'Organisation Administrative des Entreprises**

NB: traiter en 1 heure 30 minutes les cas suivants.

I - Structure de l'entreprise: 6,5 points

ORGANIGRAMME DE LA CTM



T.A.F.:

- 1<sup>o</sup>/ Que signifie le terme « organigramme » (0,5 pt)
- 2<sup>o</sup>/ Quel type de structure reflète l'organisation de la CTM?  
justifier votre réponse (2 pt)
- 3<sup>o</sup>/ Relever les fonctions qui existent dans l'organisation de la CTM (1 pt)



4°/ Présenter les caractéristiques de sa structure pyramidale? Donner un exemple de votre choix (2pts)

5°/ Quelles sont les avantages et les limites de la structure pyramidale? (1pt)

## II - L'école des relations humaines 7 points

1°/ Comment on peut améliorer la productivité du travail selon E. MAYO? (2pts)

- 2°/
- a- De quoi s'intéresse MASLOW plus particulièrement à l'école des relations humaines? (0,5pt)
  - b- y'a-t-il une relation de dépendance entre les différents besoins de MASLOW? justifier (1pt)
  - c- explicitez, par des exemples, chacun des besoins de MASLOW? (1pt)

- 3°/
- a- En quoi consiste l'apport de M. GREGOR? (2pts)
  - b- Comment peut-on passer d'un être de la théorie X à un être de la théorie Y? (0,5pt)

## III - la diversité des entreprises 5,75 points

### 2M en chiffres

C'est la société d'études et de réalisations audiovisuelles (SOREAD), société anonyme de droit marocain qui, le 4 mars 1989, a lancé la chaîne de télévision 2M.

Aujourd'hui, la SOREAD a un capital de 495 millions de DH,



répartis comme suit:

ONA (54,34%), BMCE (8%), Viciétion (5,45%), TF1 (8,36%),  
BCM (5%); CIMR (5%), AL Amame (3,03%) ... etc.

L'ONA est l'opérateur de la chaîne.

Effectifs : 565 personnes (moyenne d'âge : 28 ans) dont 153  
cadres.

Métiers exercés : l'administration, le commercial et la gestion  
des abonnements, le marketing, un service à  
la clientèle de proximité, la production,  
l'exploitation technique et la maintenance  
des équipements, la diffusion et la transmission,  
la programmation et le pilotage de l'antenne  
au quotidien, la prospection et les achats de  
programmes, la coordination de la publicité,  
la promotion, l'informatique, la gestion  
documentaire et les systèmes d'information.

### T.A.F.:

- 1°) Enumérer les critères de classification des entreprises (0,75 pt)
- 2°) Repérer l'ensemble des critères de taille utilisés pour mesurer la dimension de l'entreprise SOREAD (1,25 pt)
- 3°)
  - a. Enumérer les secteurs d'activité économique selon la nomenclature marocaine (0,5 pt)
  - b. Dans quel secteur classez-vous l'activité de:
    - \* SOREAD 0,25 pt
    - \* 2M 0,25 pt
    - \* CTM 0,25 pt
  - c. Préciser la nature juridique de SOREAD:
    - \* Forme juridique 0,25 pt
    - \* Nationalité 0,25 pt



- 4/1 a - Que signifie le terme de privatisation ? (0,5 pt)  
b - Donner des exemples d'entreprises privatisées au Maroc (0,25 pt)  
c - Quelle différence fait-il entre les entreprises publiques et les entreprises privées ? (0,5 pt)  
d - Quelles sont les types d'entreprises privées ? (0,75 pt)

NB: 0,75 pt réservé à la présentation de la copie